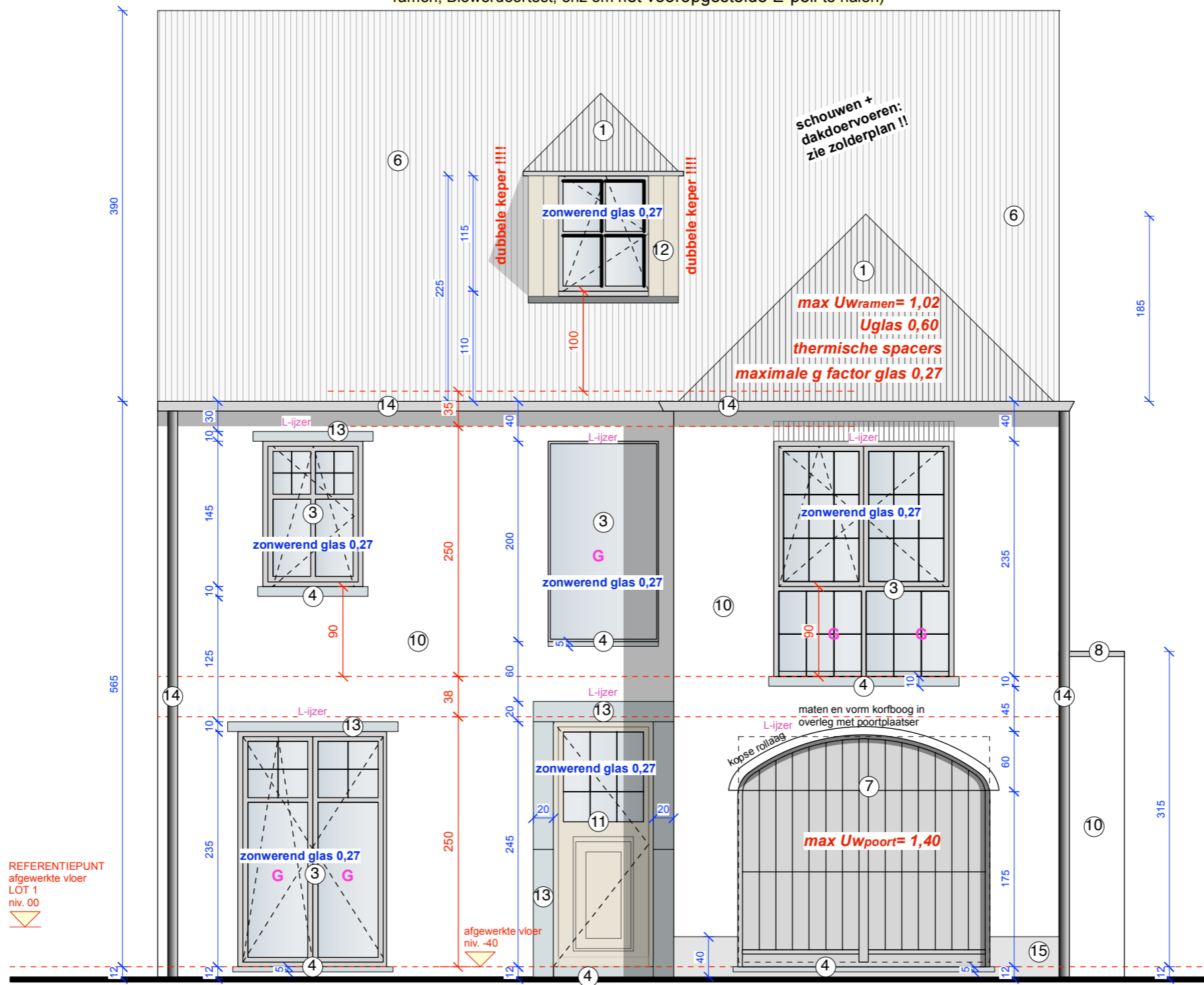


+/-3 500 Wp aan fotovoltaïsche panelen ( het juiste aantal fotovoltaïsche panelen wordt later bepaald aan de hand van de gekozen technieken, ramen, Blowerdoortest, enz om het vooropgestelde E-peil te halen)



Zij- en bovenanslagen volgens poortplaatser !!  
 poort met veiligheidsmaatregelen volgens NBN EN 12604

**VOORGEVEL**  
**LOT 4**

**max  $U_{wvoordeur}$  = 0,96**  
 **$U_{glas} 0,60$**   
 thermische spacers  
 maximale g factor glas 0,27

GG: gelaagd (of gehard) glas binnen- én buitenzijde  
 G: gelaagd glas binnenzijde

alle ramen voldoen aan de glasnorm NBN S23-002 i.v.m. veiligheidsglas